

Seção do
Currículo Nacional e Internacional
IB Diploma



An **inspired** school

ACESSO AO ENSINO SUPERIOR

2020

Palmela | www.stpeters.pt | 212 336 990

Tel.: 212 336 990
geral@stpeters.pt | secretaria@stpeters.pt



ACESSO AO ENSINO SUPERIOR

Apesar das subidas verificadas neste ano, nas médias de Acesso ao Ensino Superior, a nível nacional, cerca de **80% dos alunos que concluíram o Ensino Secundário no St. Peter's International School** ingressaram na 1.ª fase nas duas primeiras opções.

A média mais elevada obtida por um aluno do ensino secundário foi de **19,2 valores**, sendo que seis dos alunos do 12.º ano foram distinguidos com **Quadros de Honra pelo excelente desempenho académico, com média de 19 valores**.

Nas candidaturas ao Ensino Superior 2020, os alunos do 12º ano dos Cursos Científico-Humanísticos ingressaram maioritariamente nas áreas **da Saúde, das Engenharias e das Ciências Empresariais**.

ENGENHARIAS, MEDICINA E CIÊNCIAS EMPRESARIAS com maior número de ingressos



16

Engenharias



16

Saúde



16

Ciências
Empresariais



8

Direito



4

Comunicação
Social

Na área da Saúde, dez alunos ingressaram em Medicina, em Lisboa, atingindo os objetivos a que se propuseram, desde o início do 10.º ano. As classificações, a nível nacional, do último aluno colocado, na 1.ª fase, no contingente geral foram:

ÁREA DA SAÚDE cursos com maior número de ingressos



18,45 MEDICINA

Universidade Nova de Lisboa



18,33 MEDICINA

Universidade de Lisboa



18,33 MEDICINA DENTÁRIA

Universidade de Lisboa

O **Instituto Superior Técnico (IST)** e a **Faculdade de Ciências e Tecnologias (FCT)**, da **Universidade Nova de Lisboa**, continuam a ser as faculdades de preferência quando os alunos escolhem a área da Engenharia, cursos em que existe uma grande percentagem de empregabilidade. Dos alunos que ingressaram em Engenharia, 43% ingressaram na FCT e 36% no IST. A área de Informática foi a mais procurada. Esta é uma área que pertence ao ranking do desemprego zero.



FCT
36%



IST
43%



Leia a **Matriz Curricular** do
Ensino Secundário

A procura por uma faculdade que tenha um maior índice de empregabilidade continua a ser uma das preocupações dos nossos alunos.

Entre as universidades públicas, as que têm mais cursos sem desemprego é a Universidade de Lisboa, à qual pertence o Instituto Superior Técnico, com os cursos de Engenharia e Arquitetura. A Faculdade de Ciências, da Universidade de Lisboa, com o curso de Matemática, também é uma das opções que pertence ao ranking do desemprego zero. E, claro, o mestrado integrado de Medicina.

A Universidade Católica Portuguesa, no âmbito das instituições privadas, oferece cursos com emprego pleno, sendo uma opção pretendida pelos nossos alunos não só na área da Administração e Gestão de Empresas (Licenciaturas Internacional e Nacional), mas também no Direito e da Comunicação Social.

UNIVERSIDADES com maior número de ingressos



26%

Universidade de Lisboa



23%

Universidade Nova de Lisboa



9%

Universidade Católica de Lisboa

O prosseguimento de estudos, no **Ensino Superior, no Estrangeiro**, foi também uma opção considerada. No entanto, o reconhecimento pela qualidade das nossas instituições de ensino e a instabilidade provocada pela pandemia proporcionou um adiamento desse projeto. Ainda assim, **alguns alunos ingressaram no Reino Unido, University of the Arts; Imperial College; Lancaster University; Erasmus Universiteit Rotterdam, Holanda.**

No **Currículo Internacional**, os alunos do **International Baccalaureate Diploma Programme também estão de parabéns, pela extraordinária determinação e desempenho notável**, num ano atípico, que teve um enorme impacto no seu percurso IB.

Com uma **média de resultados 2 pontos acima da média mundial** (32 pontos), e uma pontuação máxima de 43 pontos (em 45), superaram os objetivos.

O resultado do seu esforço também é evidenciado nos ingressos realizados no Ensino Superior, em Universidades situadas em vários Países diferentes, de acordo com as opções da cada aluno.

71% dos alunos IB tiveram entrada em faculdades no estrangeiro, entre as quais, no **Reino Unido**: University of Bristol, King's College London, Lancaster University, University of Leicester, Coventry University London e University of the Arts London; **em França**: Sciences Po, Paris, Neoma Business School; **em Itália**: John Cabot University; **na Holanda**: Erasmus University Rotterdam, TU Eindhoven, University College Roosevelt; **em Espanha**: Harbour Space University. Barcelona; **nos Estados Unidos de América**: California Baptist University; e **no Canadá**: York University.

PAÍSES DE PREFERÊNCIA

com maior número
de ingressos
ingressos



REINO UNIDO

Nº de entradas: 8



HOLANDA

Nº de entradas: 3



FRANÇA

Nº de entradas: 2



ESPANHA

Nº de entradas: 1



ITÁLIA

Nº de entradas: 1



ESTADOS UNIDOS DA AMÉRICA

Nº de entradas: 1



CANADÁ

Nº de entradas: 1

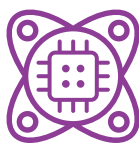


PORTUGAL

Nº de entradas: 7

Também tivemos alunos colocados nas faculdades portuguesas, entre as quais a **Católica Lisbon School of Business & Economics**, **Instituto Universitário Egas Moniz** e **Universidade de Lisboa – Faculdade de Letras**.

Os cursos selecionados pelos alunos também são tão diversos como as suas localizações geográficas. As opções dos nossos alunos incluem Engenharia Espacial, Ciências Informáticas, Contabilidade, Ciências Biomédicas Laboratoriais, Gestão, Hotelaria, Economia, Marketing, Línguas, Literaturas e Culturas, Solicitadoria, Psicologia, Ciências Políticas, Tecnologia e Criatividade, Animação e Media.



CIÊNCIAS E TECNOLOGIAS

número de alunos por área de estudo: 4



GESTÃO, ECONOMIA E MARKETING

número de alunos por área de estudo: 9



LÍNGUAS E HUMANIDADES

número de alunos por área de estudo: 7



ARTES

número de alunos por área de estudo: 4

Parabéns aos nossos alunos que, apesar de terem vivenciado tempos tão adversos, estiveram sempre ao nosso lado, aceitando o desafio de alcançar os seus objetivos.

Às famílias um obrigado por continuarem a confiar e a colaborar com o colégio, neste projeto que, sendo exigente, continua a preparar jovens para todos os desafios do Ensino Superior.



Leia os **Princípios Orientadores** da
Secção do Currículo Internacional



An **inspired** school

Desde a Creche até à Faculdade
www.stpeters.pt